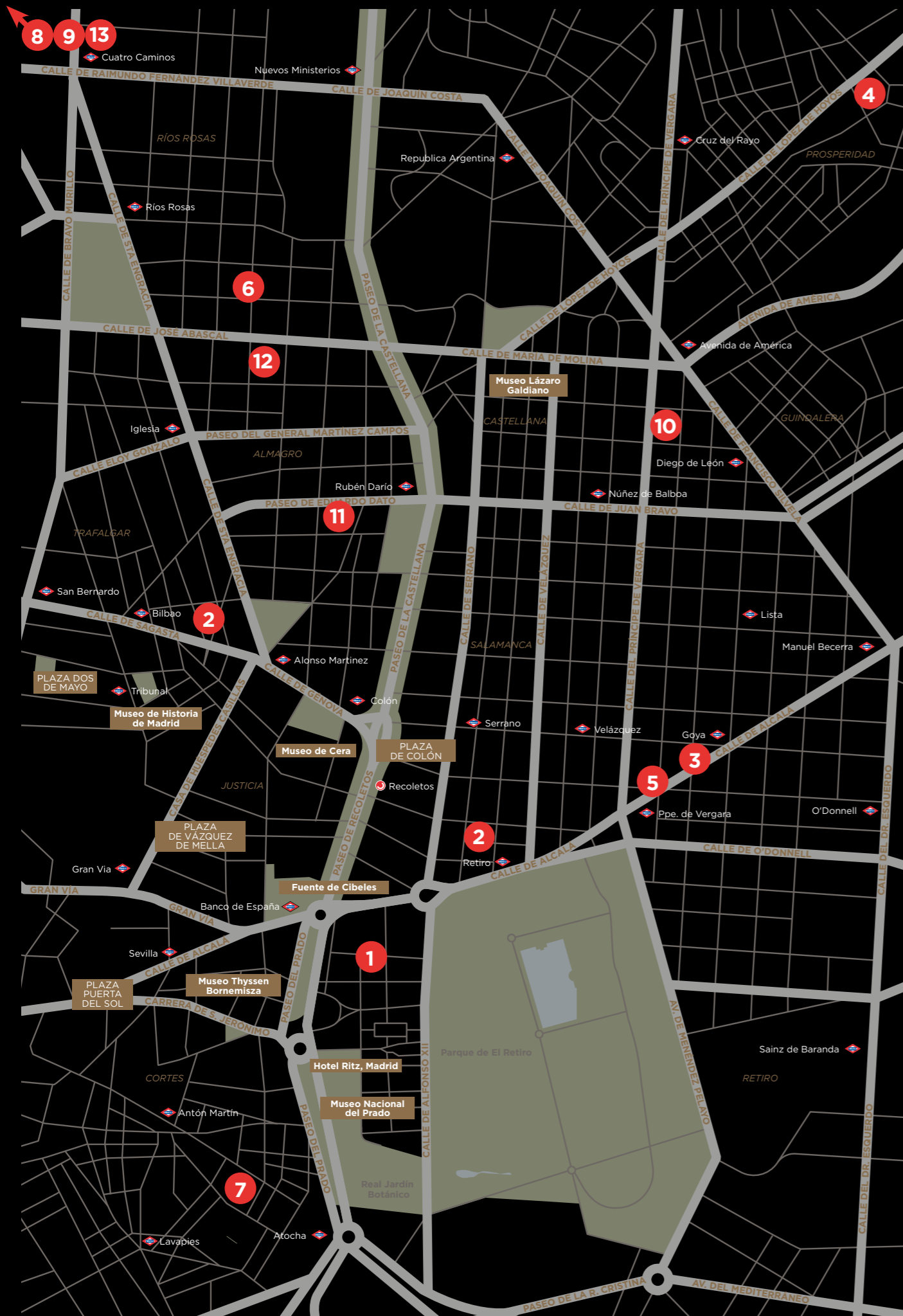




Residencial

M A D R I D



Residencial

1.
MONTALBÁN 11
JERÓNIMOS
PRECIO 13.900.000€

2.
NICASIO GALLEGO 20
CHAMBERÍ
PRECIO DESDE 659.761€

3.
ALCALÁ 141
SALAMANCA
PRECIO DESDE 570.000€

4.
CALEDONIAN PRADILLO
BY MARCIO KOGAN
CHAMARTÍN
PRECIO DESDE 283.100€

5.
JORGE JUAN 53
SALAMANCA
PRECIO DESDE 1.790.000€

6.
MODESTO LAFUENTE 26
CHAMBERÍ
PRECIO A CONSULTAR

7.
SANTA ISABEL
CENTRO
PRECIO DESDE 848.000€

8.
GUISANDO 25
PUERTA DE HIERRO
PRECIO A CONSULTAR

9.
DEHESA LIVING
PUERTA DE HIERRO
PRECIO DESDE 1.260.000€

10.
PRINCIPE DE VERGARA 76
SALAMANCA
PRECIO DESDE 697.000€

11.
ALFONSO X 4
CHAMBERÍ
1.995.000€

12.
JOSÉ ABASCAL 48
CHAMBERÍ-ALMAGRO
PRECIO DESDE 2.768.000€

13.
AMARA HOMES
LAS ROZAS
PRECIO DESDE 358.100€



Elegante

— M A D R I D —

1

MONTALBÁN 11, JERONIMOS ÁTICO TRÍPLEX | 13.900.000€



VIVIR EN UNA OBRA DE ARTE

La mejor dirección de Madrid es ahora Montalbán 11, un exclusivo proyecto donde confluyen la historia del inmueble, una exquisita rehabilitación que la aporta máximo confort y lujo, y una ubicación privilegiada por estar al lado del Parque del Retiro y el epicentro cultural de la ciudad. Esto unido a la perfecta conjunción del arte con la arquitectura, lograda en colaboración con Carlos Cruz-Diez, uno de los mayores representantes del arte moderno y contemporáneo, hacen de Montalbán 11 una iniciativa sin precedentes en España.



MONTALBÁN 11, JERONIMOS ÁTICO TRÍPLEX | 13.900.000€



Sú ático triplex, la última vivienda disponible en el proyecto es una de las pocas propiedades de lujo a la altura de lo que la ciudad puede ofrecer. Diseñado en tres plantas, esta maravillosa joya incluye una gran terraza en el séptimo piso, una piscina en el octavo e impresionantes vistas de toda la ciudad. Un world-class asset para los más privilegiados.

- 6 dormitorios y 8 baños
- Dómotica Bang & Olufsen
- Cocinas Poliform and Gaggenau, armarios Poliform
- Gimnasio Technogym con spa acuático, baño turco Klafs y piscina
- 4 plazas de garaje
- 750 sqm construidos y 220 sqm de terraza aproximadamente

MONTALBÁN 11
JERÓNIMOS

PRECIO 13.900.000€

[Descubre más](#)

 **Knight
Frank**

2

NICASIO GALLEGO 20, CHAMBERÍ

PRECIO DESDE 659.761€



LA NUEVA Y LUJOSA MANERA DE VIVIR EN CHAMBERÍ

Inspirado en la calidad y belleza de su histórica fachada, Nicasio Gallego 20 ha sido completamente rehabilitado para brindar un entorno de altas prestaciones desde el que disfrutar una ciudad apasionante. Sus características balcones madrileños crean entornos cálidos y luminosos en los que vivir se convierte en un placer.

El edificio cuenta con tres viviendas por planta con tipologías distintas, que han sido cuidadas hasta el más mínimo detalle. La cuarta planta destaca por sus dos espectaculares áticos, dos joyas que destacan por su terraza de más de 50 sqm.

- 1-2 dormitorios
- Piscina interior
- Zona wellness

NICASIO GALLEGO 20
CHAMBERÍ

PRECIO DESDE 659.761€

[Descubre más](#)



3

ALCALÁ 141, SALAMANCA

PRECIO DESDE 570.000€



STYLISH SALAMANCA

Alcalá 141 es un edificio de nueva planta en una dirección privilegiada, a pocos metros del Retiro y del eje comercial y de ocio de Madrid.

20 viviendas con varias orientaciones y distribuciones, y zonas comunes entre las que se incluye un amplio jardín y un gimnasio. Los áticos contarán con terrazas privadas, posibilidad de piscina también privada y todas las residencias dispondrán de plaza de garaje.

El lujo en el diseño, sus excepcionales calidades y la conciencia medioambiental que respira convierten a Alcalá 141 en el proyecto más emblemático de Darya Homes y en el icono por excelencia del Barrio de Salamanca.

- 1-4 dormitorios • 1-3 baños • Gimnasio
- Jardín • Garaje

ALCALÁ 141
SALAMANCA

PRECIO DESDE 570.000€

[Descubre más](#)



CALEDONIAN PRADILLO BY MARCIO KOGAN
CHAMARTÍN | PRECIO DESDE 283.100€



Stylish
M A D R I D

CASAS QUE RESPONDEN A ESTÍMULOS

Exclusiva urbanización cerrada con seguridad, diseñada por el prestigioso estudio internacional MK 27, dirigido por Marcio Kogan. Proyecto innovador y contemporáneo, minimalista pero cálido, con distribuciones eficientes y sobre todo prácticas. Muy luminoso por sus espacios completamente exteriores y excelentes zonas comunes con magníficos jardines, gimnasio y spa, entre otros. Calidad de materiales, acabados e instalaciones que persiguen en todo momento el bajo consumo y la eficiencia ecológica, con directrices en su diseño estándar Passivhaus.

- 1-4 dormitorios • Diferentes opciones de tamaño para cada tipología, incluyendo áticos con terraza • Bajos de una y dos alturas (dúplex) con jardín • Zona verde con piscina exterior
- Spa con piscina interior, hammam, sauna, y gimnasio acristalado totalmente equipado • Garaje y trastero

CALEDONIAN PRADILLO BY
MARCIO KOGAN
CHAMARTÍN

PRECIO DESDE 283.100€

[Descubre más](#)

5

JORGE JUAN 53, SALAMANCA

PRECIO DESDE 1.790.000€



THE HOME GARDEN RESIDENCES

Con una única residencia por planta, un ático duplex, doble fachada y un jardín privado sin igual en la zona, Jorge Juan 53 destaca por sus siete plantas diferentes. Las viviendas, ideadas como casas independientes, serán tratadas de forma individual con niveles de personalización propios de una promoción particular.

Promovido por Grosvenor y diseñado por el prestigioso estudio Ortiz Leon, el proyecto se adapta a la perfección al contexto histórico del Barrio de Salamanca. Jorge Juan 53 reserva también a sus propietarios un gran jardín, que hará de la fachada interior su favorita. Inspirado por el Mediterráneo, será un espacio de serenidad que bañará las viviendas de luz y frescura.

- 1-3 dormitorios • 2-3 baños • Ático duplex
- Jardín • Garaje

JORGE JUAN 53
SALAMANCA

PRECIO DESDE 1.790.000€

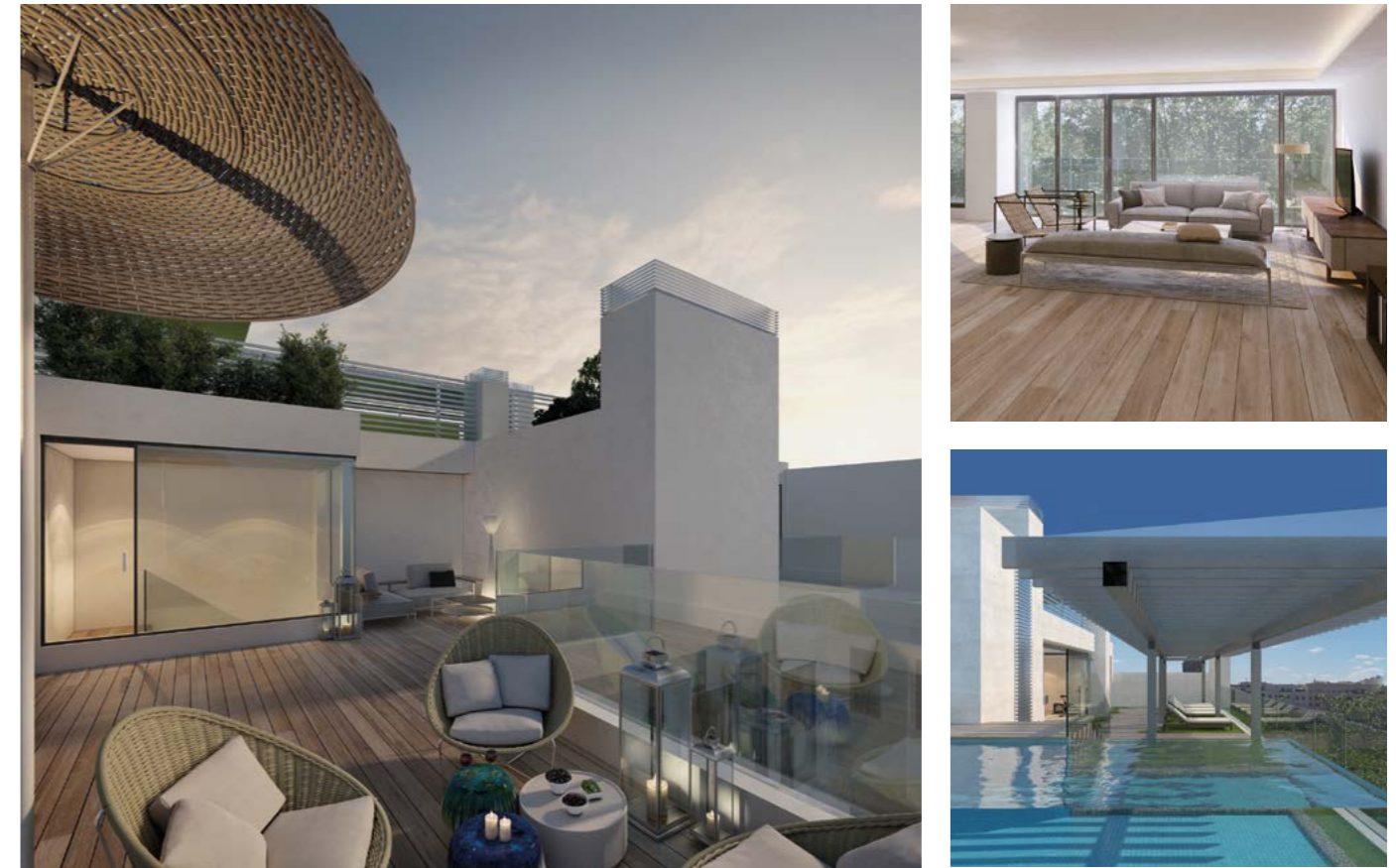
[Descubre más](#)



6

MODESTO LAFUENTE 26, CHAMBERÍ

PRECIO A CONSULTAR



ÁTICOS Y VIVIENDAS EN EL CORAZÓN DE CHAMBERÍ

12 magníficas viviendas con vistas todas ellas hacia un frondoso jardín que les aportará frescura y tranquilidad. Modesto Lafuente 26 cuenta con 2 áticos con amplias terrazas donde disfrutar al máximo de estas vistas y del exquisito clima de Madrid.

El prestigioso proyecto incluye también un gimnasio y una terraza comunitaria con solárium y piscina desde la que se puede divisar el magnífico skyline de la ciudad. Diseñado por el prestigioso Estudio Lamela Arquitectos, la calidad de las viviendas y su excelente ubicación en pleno corazón de Chamberí, Modesto Lafuente 26 se convertirá en una joya muy valiosa para todos aquellos que quieran disfrutar de las mejores comodidades en pleno centro de la capital.

- 12 viviendas • 2-4 dormitorios • Áticos con terraza
- Garaje robotizado • Gimnasio, piscina y trastero
- Desde 140 sqm a 240 sqm

MODESTO LAFUENTE 26
CHAMBERÍ

PRECIO A CONSULTAR



SANTA ISABEL, CENTRO
PRECIO DESDE 848.000€

Sofisticado
M A D R I D



UN NUEVO COMIENZO PARA UNA
DIRECCIÓN CON HISTORIA

La versión más trendy de Madrid converge con la exclusividad de esta rehabilitación integral, el único proyecto de obra nueva en una zona que empieza a conocerse como "el Soho de Madrid".

Un total de 24 excepcionales viviendas, con tipologías diferentes, diseñadas con un estilo impecable, en un edificio clásico y bello que destaca por su espectacular fachada y maravillosas vistas. Oportunidad única de inversión, al lado del Triángulo del Arte y de la estación del AVE.

- 1-3 dormitorios
- Mejores calidades
- Fachada clásica espectacular
- Zonas ajardinadas y gimnasio
- Parking robotizado
- Desde 114 sqm

SANTA ISABEL
CENTRO

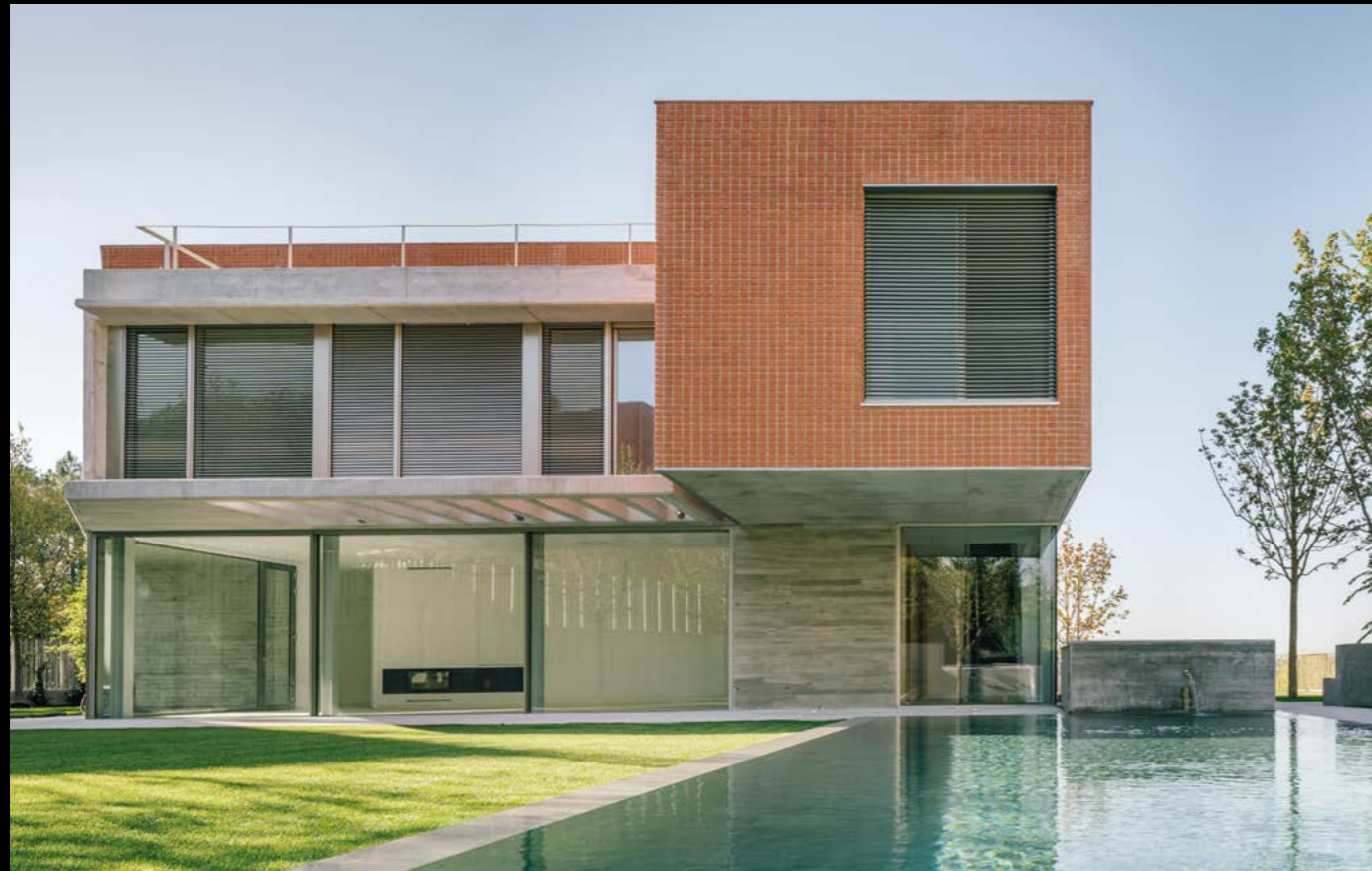
PRECIO DESDE 848.000€

[Descubre más](#)

8

GUISANDO 25, PUERTA DE HIERRO

PRECIO A CONSULTAR



EXQUISITAS VIVIENDAS EN LA EXCLUSIVA ZONA DE PUERTA DE HIERRO

Cuatro viviendas unifamiliares e independientes, diseñadas para un estilo de vida sin igual, en la prestigiosa urbanización de Puerta de Hierro. Diseño moderno y zonas verdes en las que disfrutar de una tranquilidad extraordinaria, a tan solo un paso del emblemático Club de Golf Puerta de Hierro.

El lujo de las viviendas eleva los estándares hasta niveles nunca vistos en Madrid.

- 4 viviendas
- 5 dormitorios
- 5 baños, 1 aseo
- Jardín, gimnasio y piscina privada
- Zona de servicio independiente
- 4 plazas de garaje
- De 660 a 780 sqm y parcelas de 1.000 a 1.160 sqm

GUISANDO 25
PUERTA DE HIERRO

PRECIO A CONSULTAR

[Descubre más](#)



9

DEHESA LIVING, PUERTA DE HIERRO

PRECIO DESDE 1.260.000€



VIVIENDAS DE DISEÑO

Nueve viviendas exclusivas en un emplazamiento único, que te ofrecen la combinación perfecta entre naturaleza, paz y tranquilidad.

Espectaculares vistas y distintas tipologías de cuatro a cinco dormitorios. Áticos con posibilidad de piscina privada y bajos con jardín privado en formato dúplex. Piscina comunitaria y extensas zonas verdes propias de una zona como Puerta de Hierro.

- 4-5 dormitorios
- 3-5 baños
- Jardín
- Piscina
- Terraza
- Garaje

DEHESA LIVING
PUERTA DE HIERRO

PRECIO DESDE 1.260.000€

[Descubre más](#)



10

PRÍNCIPE DE VERGARA 76, SALAMANCA

ÚLTIMAS DOS VIVIENDAS | PRECIO DESDE 697.000€



EL LUJO EN LOS DETALLES

Últimas dos viviendas en una promoción residencial caracterizada por el lujo en los detalles: acabados de mármol y roble natural, cocinas totalmente equipadas con vinoteca y zonas comunes con piscina infinity en la azotea, únicas en la zona.

Así es Príncipe de Vergara 76, un proyecto de nueva construcción llevado a cabo por el estudio de arquitectura 311 Arquitectos, que ofrece viviendas excepcionales en el corazón del barrio de Salamanca.

- 1-3 dormitorios
- Gimnasio
- Piscina infinity
- Garaje robotizado
- Trastero

PRÍNCIPE DE VERGARA 76
SALAMANCA

PRECIO DESDE 697.000€

[Descubre más](#)



11

ALFONSO X 4, CHAMBERÍ

PRECIO DESDE 1.995.000€



DISEÑO MODERNO

Últimas dos viviendas disponibles en este proyecto privilegiado, situado en Chamberí. Una de ellas en la cuarta planta del edificio, con gran luminosidad en todas las estancias y cómoda distribución. La segunda es la joya del proyecto -un magnífico ático dúplex, que cuenta con tres terrazas privadas y un jacuzzi; todo un paraíso de luz y frescura donde disfrutar cada día.

- 3 dormitorios
- Garaje robotizado
- Trastero
- Desde 260 sqm

ALFONSO X 4
CHAMBERÍ

PRECIO DESDE 1.995.000€

[Descubre más](#)



12

JOSÉ ABASCAL 48, CHAMBERÍ-ALMAGRO

ÚLTIMAS VIVIENDAS Y ÁTICOS | PRECIO DESDE 2.768.000€



UNA TRANSFORMACIÓN MAGNÍFICA

En el corazón de Almagro se levanta un emplazamiento residencial de primera, que combina elegancia y lujo. Un edificio de fachada clásica protegida, que alberga uno de los proyectos de viviendas más exclusivos de la capital.

Últimas viviendas y áticos, cuidadosamente diseñados y decorados por el estudio Touza Arquitectos. El mismo estudio ha llevado a cabo una rehabilitación integral del edificio, convirtiéndolo en un auténtico retiro urbano y un oasis de calma lejos de la agitada vida de la ciudad.

- 2-4 dormitorios
- Áticos con terraza privada
- Servicio concierge 24 horas y acceso privado
- Gimnasio con jacuzzi, sauna y baño turco
- Garaje robotizado y trastero
- 2 plazas de garaje mínimo por vivienda

JOSÉ ABASCAL 48
CHAMBERÍ-ALMAGRO

PRECIO DESDE 2.768.000€

[Descubre más](#)



13

AMARA HOMES, LAS ROZAS

PRECIO DESDE 358.100€



MODERNA Y SOFISTICADA

Cuatro edificios residenciales con el sello Neinor y con maravillosas vistas sobre El Pardo. Su sofisticación, su moderna arquitectura y sus múltiples servicios convierten al proyecto en una dirección única en el norte de Madrid.

Diseño y altas calidades, ascensor, parking privado y seguridad 24 horas. Piscinas con iluminación nocturna, solárium y una gran zona verde con baja consumición de agua. Zona infantil, un restaurante gourmet, una sala comunitaria y gimnasio.

- 2-4 dormitorios
- Seguridad 24 horas
- Jardín comunitario
- Piscina
- Estacionamiento privado / Garaje

AMARA HOMES
LAS ROZAS

PRECIO DESDE 358.100€

[Descubre más](#)



KNIGHTFRANK.ES

